

Technische Daten

Bauart :	Pneumatischer Doppelkolben-Schwenkantrieb
Konstruktionsmerkmal :	Zahnstangen-Ritzel-Prinzip, Kolbenführung über Führungsstangen
Schwenkwinkel :	0°-135° (justierbar über ausblassichere, äußere Anschläge)
Steuerdruck :	mind. 2 bar, max. 8 bar
Steuermedium :	gefilterte, trockene Druckluft bzw. alle nicht aggressiven gasförmigen Medien
Umgebungstemperatur :	-25°C bis +80°C
Einbaulage :	beliebig
Korrosionsbeständigkeit :	innen und außen (Industrieatmosphäre)
Schmierung :	Dauerschmierung mit Schmierfett DIN 51825-K2K-30
Dichtelemente :	Perbunan-O-Ringe, 70 Shore
Oberflächenschutz :	Gehäuse: Hart-Eloxal
Deckel:	GLISS-COAT
Wartung und Inspektion :	Der AMG-Doppelkolben-Schwenkantrieb ist wartungsfrei. Voraussetzungen hierfür sind : <ul style="list-style-type: none">• fachgerechter Aufbau des Antriebes• einwandfrei aufbereitetes Steuermedium• normale Umgebungsverhältnisse

angewandte Norm : DIN EN ISO 5211, DIN EN 15714-3, VDI / VDE 3845, DIN 79



SAD - 135°

AMG-PESCH®

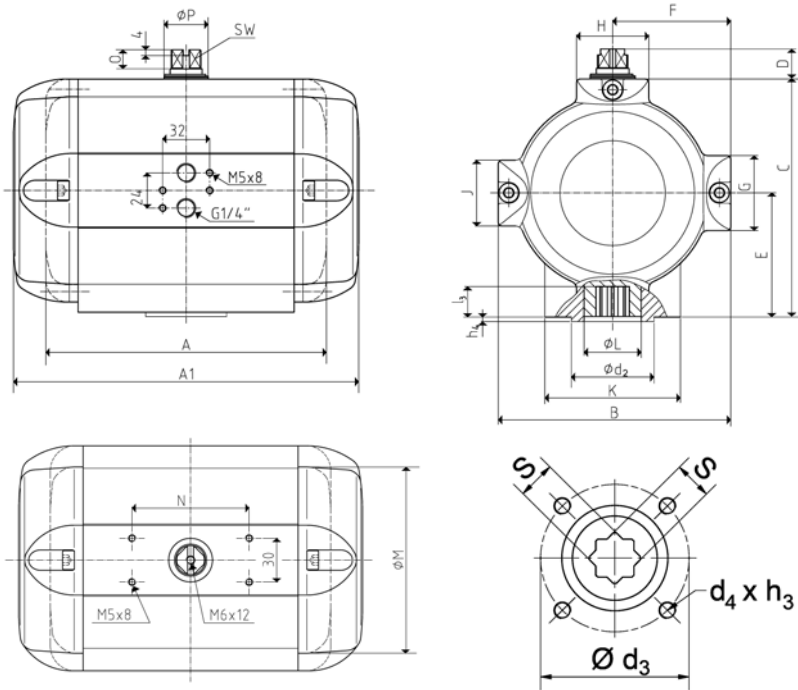


AMG-PESCH GmbH
Adam-Riese-Straße 1
D - 50996 Köln
Tel.: +49-(0) 22 36 - 89 16 - 0
Fax: +49-(0) 22 36 - 89 16 - 73
info@amg-pesch.com
www.amg-pesch.com

AMG - DOPPELKOLBEN SCHWENKANTRIEBE TYP SAD 135°

Baugröße	35
Gewicht [kg]	
Typ SAD	24,2
Füllvolumen [dm³]	
Typ SAD	10,4
Schaltzeiten [sek.] ¹⁾	
Typ SAD AUF	1,5
Typ SAD ZU	1,5

1) Schaltzeiten bei 4,5 bar Steuerdruck
ohne Belastung (standard Wertes)



Bauart	SAD
Baugröße	35
A	374
A1	-
B	218
C	217
D	20
E	112
F	109
G	50
H	90
K	108
Ø L	62
J	50
Ø M	192
N	80
O	12
Ø P	50
SW	30
Anschluß ISO 5211	F12
Ø d₂	85
Ø d₃	125
d₄ x h₃	M12x20
Anzahl der Schrauben	4
h₄	3
l₃	30
s	27

[illegible]

AMG-PESCH®

an **ERIKS** company

AMG-PESCH GmbH
Adam-Riese-Straße 1
D - 50996 Köln
Tel.: +49-(0) 22 36 - 89 16 - 0
Fax: +49-(0) 22 36 - 89 16 - 73
info@amg-pesch.com
www.amg-pesch.com