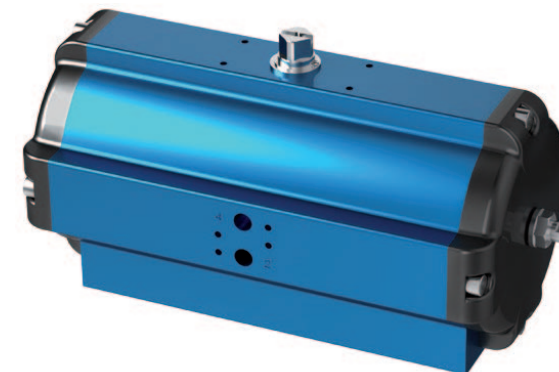


Technische Daten

Bauart :	Pneumatischer Doppelkolben-Schwenkantrieb
Konstruktionsmerkmal :	Zahnstangen-Ritzel-Prinzip, Kolbenführung über Führungsstangen
Schwenkwinkel :	180° (justierbar über ausblassichere, äußere Anschläge) 180° -5°/+3°
Steuerdruck :	mind. 2 bar, max. 8 bar
Steuermedium :	gefilterte, trockene Druckluft bzw. alle nicht aggressiven gasförmigen Medien
Umgebungstemperatur :	-25°C bis +80°C
Einbaulage :	beliebig
Korrosionsbeständigkeit :	innen und außen (Industrieatmosphäre)
Schmierung :	Dauerschmierung mit Schmierfett DIN 51825-K2K-30
Dichtelemente :	Perbunan-O-Ringe, 70 Shore
Oberflächenschutz :	Gehäuse: Hart-Eloxal
Deckel:	GLISS-COAT
Wartung und Inspektion :	Der AMG-Doppelkolben-Schwenkantrieb ist wartungsfrei. Voraussetzungen hierfür sind :

- fachgerechter Aufbau des Antriebes
- einwandfrei aufbereitetes Steuermedium
- normale Umgebungsverhältnisse

angewandte Norm : DIN EN ISO 5211, DIN EN 15714-3, VDI / VDE 3845, DIN 79



SAD - 180°



SAF - 180°

AMG-**PESCH**®



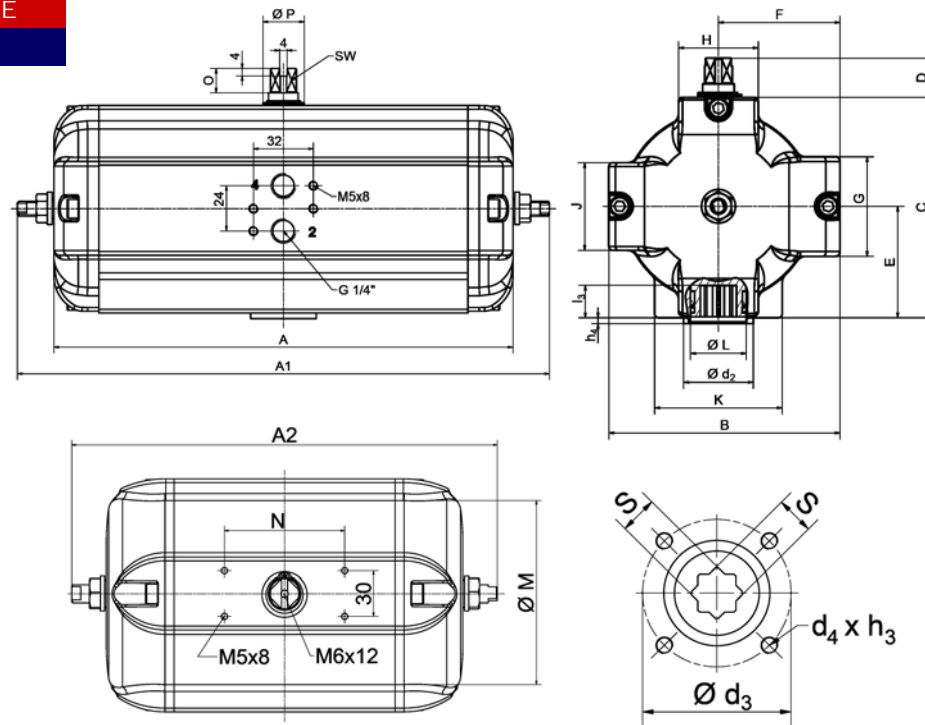
AMG-**PESCH** GmbH
Adam-Riese-Straße 1
D - 50996 Köln
Tel.: +49-(0) 22 36 - 89 16 - 0
Fax: +49-(0) 22 36 - 89 16 - 73
info@amg-pesch.com
www.amg-pesch.com

AMG - DOPPELKOLBEN SCHWENKANTRIEBE
TYP SAD / SAF 180°

Baugröße	33
Gewicht [kg]	
Typ SAD	21,8
Typ SAF	32,6
Füllvolumen [dm³]	
Typ SAD	10,5
Typ SAF	6,4
Schaltzeiten [sek.] ¹⁾	
Typ SAD AUF	1,8
Typ SAD ZU	1,8
Typ SAF ²⁾ AUF	2,0
Typ SAF ²⁾ ZU	1,0

1) Schaltzeiten bei 4,5 bar Steuerdruck ohne Belastung

2) Typ SAF mit 18 Federn



Bauart	SAD / SAF
Baugröße	33
A (doppeltwirkend)	413 / 480
A1 (einfachwirkend)	763
B	204
C	202
D	20
E	103
F	102
G	50
H	90
K	108
Ø L	56
J	50
Ø M	175
N	80
O	12
Ø P	45
SW	22
Anschluss ISO 5211	F12
Ø d ₂	85
Ø d ₃	125
d ₄ x h ₃	M12x20
Anzahl der Schrauben	4
h ₄	3
l ₃	30
s	27

Typ	Federanzahl n	Federmoment		Luftmoment Ma [Nm] bei Steuerdruck pe [bar]																											
				Ms [Nm]		2 bar		2,5 bar		3 bar		3,5 bar		4 bar		4,5 bar		5 bar		5,5 bar		6 bar		6,5 bar		7 bar		7,5 bar		8 bar	
		MIN	MAX	MIN	MAX	MIN	MAX	MIN	MAX	MIN	MAX	MIN	MAX	MIN	MAX	MIN	MAX	MIN	MAX	MIN	MAX	MIN	MAX	MIN	MAX	MIN	MAX	MIN	MAX	MIN	MAX
SAD 33	-	-	-	166	215	264	312	360	410	458	506	555	605	651	698	744															
SAF 33	8	66	109	57	100	106	149	155	198	203	246	251	294	301	344	349	392	397	440	446	489	496	539	542	585	589	632	635	678		
	10	82	136	30	84	79	133	128	182	176	230	224	278	274	328	322	376	370	424	419	473	469	523	515	569	562	616	608	662		
	12	98	163	3	68	52	117	101	166	149	214	197	262	247	312	295	360	343	408	392	457	442	507	488	553	535	600	581	646		
	14	115	190			25	100	74	149	122	197	170	245	220	295	268	343	316	391	365	440	415	490	461	536	508	583	554	629		
	16	131	217					47	133	95	181	143	229	193	279	241	327	289	375	338	424	388	474	434	520	481	567	527	613		
	18	148	244					20	116	68	164	116	212	166	262	214	310	262	358	311	407	361	457	407	503	454	550	500	596		
	20	164	271							41	148	89	196	139	246	187	294	235	342	284	391	334	441	380	487	427	534	473	580		
	22	180	299							13	132	61	180	111	230	159	278	207	326	256	375	306	425	352	471	399	518	445	564		
	24	197	326									34	163	84	213	132	261	180	309	229	358	279	408	325	454	372	501	418	547		

AMG-PESCH®



an BERLIN company

AMG-PESCH GmbH
Adam-Riese-Straße 1
D - 50996 Köln
Tel.: +49-(0) 22 36 - 89 16 - 0
Fax: +49-(0) 22 36 - 89 16 - 73
info@amg-pesch.com
www.amg-pesch.com