



AMG - DOPPELKOLBEN SCHWENKANTRIEBE

TYP BR03C SADT / SADP 90°

Technische Daten

Bauart :	SADT: Pneumatischer Doppelkolben Schwenkantrieb mit Tandemkolben für hohe Drehmomente SADP: Doppeltwirkender Schwenkantrieb mit Federrückstellung bei Steuerluftausfall
Konstruktionsmerkmal :	Zahnstange-Ritzel-Prinzip, Kolbenführung über Führungsstangen
Schwenkwinkel :	0°-90°
Steuerdruck :	mind. 2 bar, max. 6 bar
Steuermedium :	Trockene und gefilterte Druckluft
Umgebungstemperatur :	-25°C to +80°C
Einbaulage :	beliebig
Korrosionsbeständigkeit :	Industriatmosphäre
Schmierung :	Lebensdauerschmierung mit Fett ISO 51825-K2K-30
Dichtelemente :	NBR-O-Ringe, 70 Shore
Oberflächenschutz :	Gehäuse eloxiert und farbnachverdichtet Deckel - KTL Tauchlackierung
Wartung und Inspektion :	Der AMG-Doppelkolben-Schwenkantrieb ist innerhalb der Lebensdauer wartungsfrei Voraussetzungen hierfür sind : <ul style="list-style-type: none"> • fachgerechter Aufbau des Antriebes • einwandfrei aufbereitetes Steuermedium • normale Umgebungsverhältnisse • Einhaltung der bestimmungsgemäßen Verwendung (siehe hierzu die Montage- und Wartungsanleitung)
Angewandte Normen :	DIN EN ISO 5211, DIN EN 15714-3, VDI / VDE 3845, DIN 79
Optionen :	Hubbegrenzungsmodul mit einstellbaren Endanschlägen 0+/- 5° 90+/-5° Umgebungstemperatur bis +100 ° C Umgebungstemperatur bis zu -40 ° C Dichtelemente aus FKM (Viton) oder alternativ Fluorsilikon Variable Drehrichtungen (rechts / links) Beschichtungsoptionen: Hard-Coat Beschichtung, chemische Vernickelung, Kunststoffbeschichtung, Speziallack



SADT / SADP

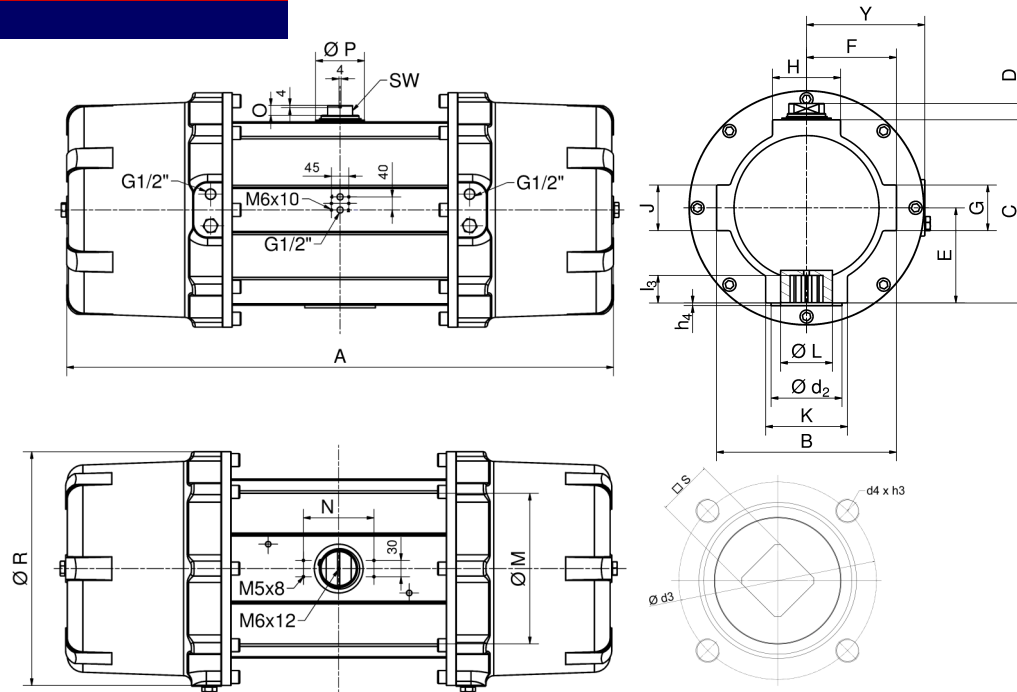


AMG - DOPPELKOLBEN SCHWENKANTRIEBE **TYP BR03C SADT / SADP 90°**

Baugröße	50-70
Gewicht [kg]	
Typ SADT	265
Typ SADP	320
Füllvolumen [dm³]	
Typ SADT	150
Typ SADP	54
Schaltzeiten [sec.] ¹⁾	
Typ SADT AUF	45
Typ SADT ZU	55
Typ SADP ²⁾ AUF	30
Typ SADP ²⁾ ZU	35

1) Schaltzeiten bei 4,5 bar Steuerdruck und ohne Belastung (Richtwerte)

2) Typ SADP mit 25 Federn



Typ	Steuerdruck pe [bar]	Federanzahl n	Federmoment Ms [Nm]		Luftmoment Ma [Nm] bei Steuerdruck pe [bar]								
			MIN	MAX	2 bar	2,5 bar	3 bar	3,5 bar	4 bar	4,5 bar	5 bar	5,5 bar	6 bar
SADT 50-70	-	-	-	-	4763	5954	7144	8335	9526	10716	11907	13098	14288
SADP 50-70	2	10	1550	2590	1576	2039	2503	2952	3411	3879	4333	4729	5256
	2,5	13	2015	3367		2039	2503	2952	3411	3879	4333	4729	5256
	3	16	2480	4144			2503	2952	3411	3879	4333	4729	5256
	3,5	19	2945	4921				2952	3411	3879	4333	4729	5256
	4	22	3410	5698					3411	3879	4333	4729	5256
	4,5	25	3875	6475						3879	4333	4729	5256
	5	28	4340	7252							4333	4729	5256
	5,5	31	4805	8029								4729	5256
	6	34	5270	8806									5256

TECHNISCHE ÄNDERUNGEN VORBEHALTEN

Bauart	SADT / SADP
Baugröße	50-70
A	1218
B	390
C	389
D	30
E	197
F	195
G	84
H	150
K	265
Ø L	132
J	84
Ø M	345
N	130
O	18
Ø P	110
Ø R	525
Y	257
SW	46
Anschluss ISO 5211	F25
Ø d₂	200
Ø d₃	254
d₄ x h₃	M16x25
Anzahl der Schrauben	8
h₄	5
l₃	60
s	55

AMG-PESCH GmbH
Adam-Riese-Straße 1
D - 50996 Köln
Tel.: +49-(0) 22 36 - 89 16 - 0
Fax: +49-(0) 22 36 - 89 16 - 73
E-mail: info@amg-pesch.com
www.amg-pesch.com

An **ERIKS** Company

MB SADT / SADP 90 / 2017 / DE / 01