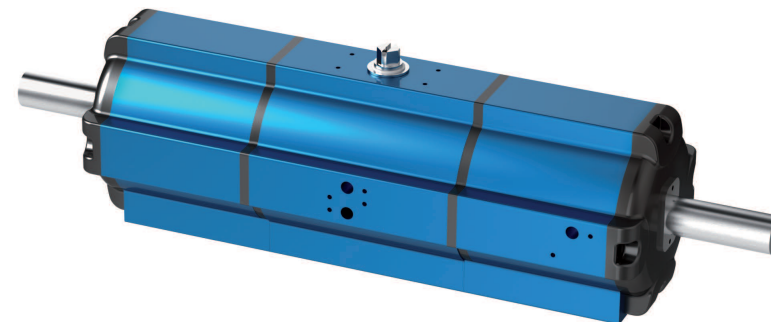


DOPPELKOLBEN-SCHWENKANTRIEBE

TYP DAD / DAF 90°

Technische Daten

Bauart :	Pneumatischer Doppelkolben—Schwenkantriebe
Konstruktionsmerkmale:	Zahnstangen-Ritzel-Prinzip , Kolbenführung über Führungstangen
Schwenkwinkel:	Feste Drehwinkel 0 ° bis 90 ° (Normalbetrieb) Einstellbar an einer beliebigen Position zwischen 0 ° und 90 ° (Dosiermodus) Auch geeignet für Partial Stroke
Steuerdruck:	mind. 2 bar, max. 8 bar
Steuermedium :	gefilterte, trockene Druckluft
Umgebungstemperatur:	-25°C to +80°C
Anbaulage:	beliebig
Korrosionsbeständigkeit:	Industriatmosphäre
Schmierung:	Lebensdauerfettschmierung ISO 51825-K2K-30
Dichtelemente:	NBR-O-Rings, 70 Shore
Oberflächenschutz:	Gehäuse eloxiert und farbnachverdichtet Deckel - KTL Tauchlackierung
Wartung und Inspektion:	der AMG-Doppelkolben-Schwenkantrieb ist innerhalb der Lebensdauer wartungsfrei. Voraussetzungen hierfür sind: <ul style="list-style-type: none">• fachgerechter Aufbau des Antriebes• einwandfrei aufbereitetes Steuermedium• normale Umgebungsverhältnisse• Einhaltung der bestimmungsgemäßen Verwendung (see assembly and maintenance manual)
Angewandte Norm:	DIN EN ISO 5211, DIN EN 15714-3, VDI / VDE 3845, DIN 79



DAD / DAF

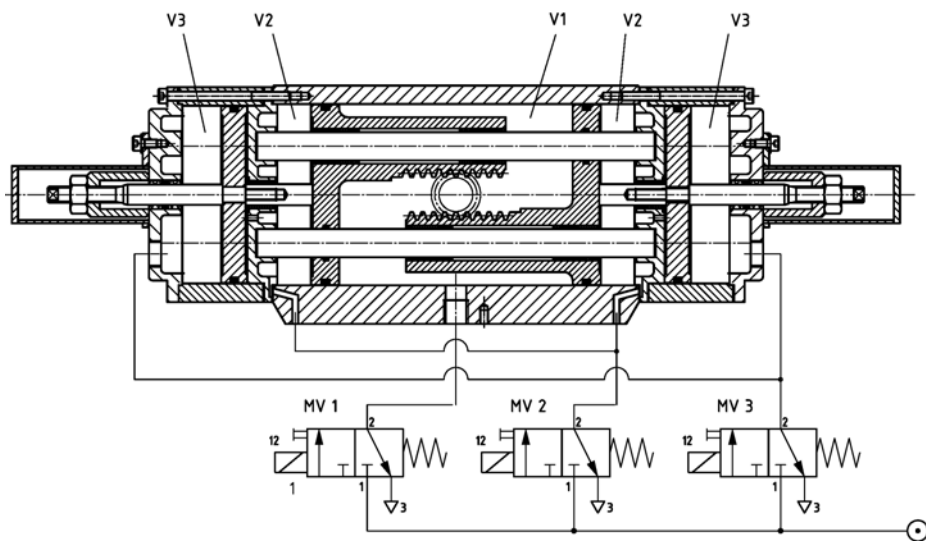
AMG-**PESCH**®



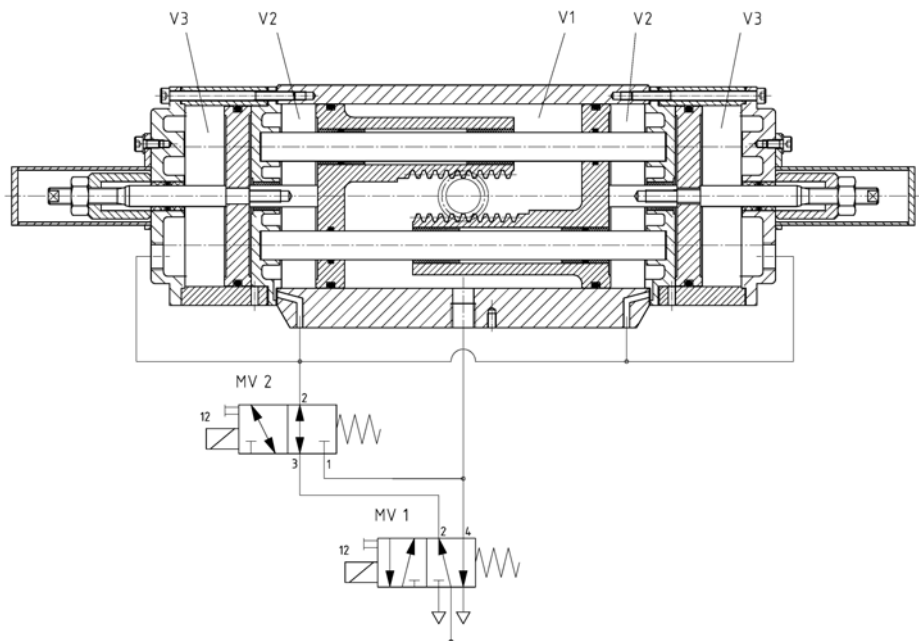
an **ERIKS** company

AMG-**PESCH** GmbH
Adam-Riese-Straße 1
D - 50996 Köln
Tel.: +49-(0) 22 36 - 89 16 - 0
Fax: +49-(0) 22 36 - 89 16 - 73
info@amg-pesch.com
www.amg-pesch.com

DOPPELKOLBEN-SCHWENKANTRIEBE **TYP DAD / DAF 90°**



DAD (3x 3/2 Wege)	MV 1 ₁₂	MV 2 ₁₂	MV 3 ₁₂
0°-Zwischenstellung	1	0	1
Zwischenstellung - 90°	1	0	0
90°- Zwischenstellung	0	0	1
Zwischenstellung-0°	0	1	1
0°-90°	1	0	0
90°-0°	0	1	1



DAD (1x3/2 & 1x5/2 Wege)	MV 1 ₁₂	MV 2 ₁₂
0°-Zwischenstellung	1	1
Zwischenstellung - 90°	1	0
90° - Zwischenstellung	1	1
Zwischenstellung - 0°	0	0
0° - 90°	1	0
90° - 0°	0	0

(MV 2 nach MV 1 schalten)

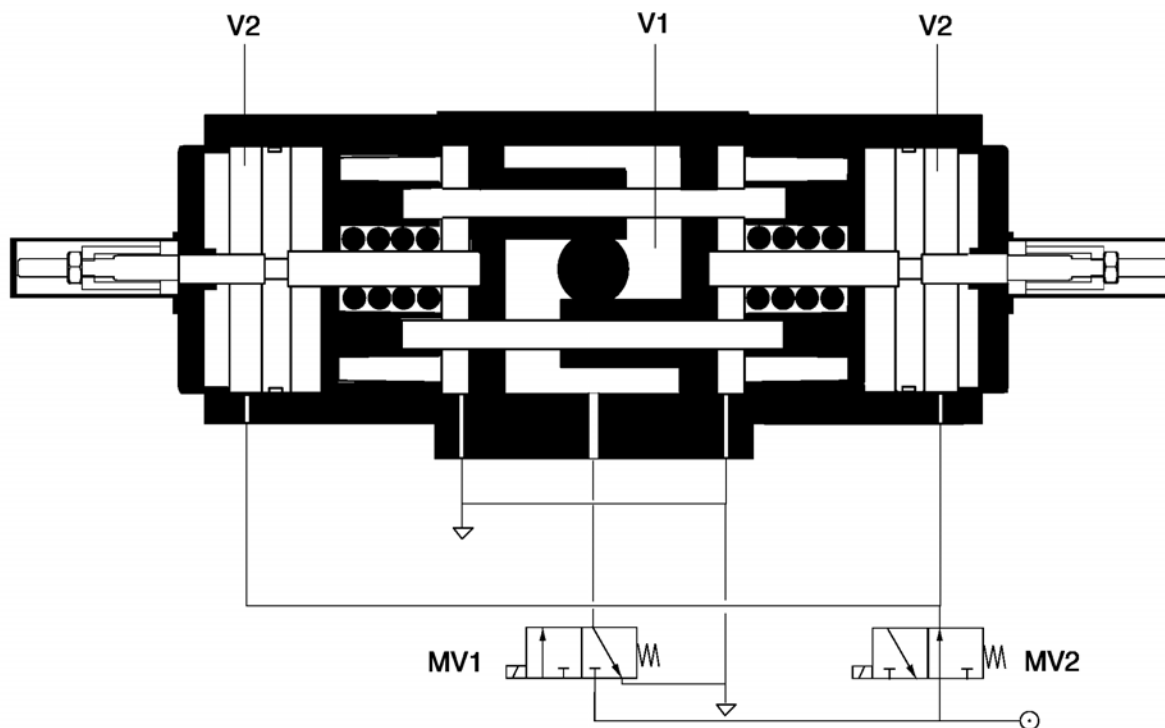
AMG-**PESCH**®



an **ERTS** company

AMG-**PESCH** GmbH
Adam-Riese-Straße 1
D - 50996 Köln
Tel.: +49-(0) 22 36 - 89 16 - 0
Fax: +49-(0) 22 36 - 89 16 - 73
info@amg-pesch.com
www.amg-pesch.com

TYP DAD / DAF 90°



Prinzipdarstellung

Die Ansteuerung erfolgt über zwei 3/2-Wegeventile.

Grobimpuls: MV I schaltet in Stellung 1 und belüftet V1
MV II bleibt in Stellung 1 und entlüftet V2
Die inneren Kolben öffnen gegen den Uhrzeigersinn die Armatur um 90°.

Feinimpuls: MV II schaltet in Stellung 1 und belüftet V2. V1 bleibt belüftet. Äußere Kolben fahren mit Unterstützung der Federkräfte die inneren Kolben gegen die belüftete Kammer V1, bis die durch die außen liegenden Stellmuttern eingestellte und 100%-ig reproduzierbare, fixierte Zwischenstellung erreicht ist. Die Armatur wird im Uhrzeigersinn bis zur eingestellten Zwischenstellung geschlossen. Sperrimpuls: MV I und MV II schalten in Stellung 0. V1 und V2 werden entlüftet. Die freiwerdenden Federkräfte schließen die Armatur.

Anmerkung: Wird V2 nicht entlüftet, kann zwischen den Stellungen „ZU“ und „Dosieren“ gefahren

AMG-PESCH®

an **ERIKS** company

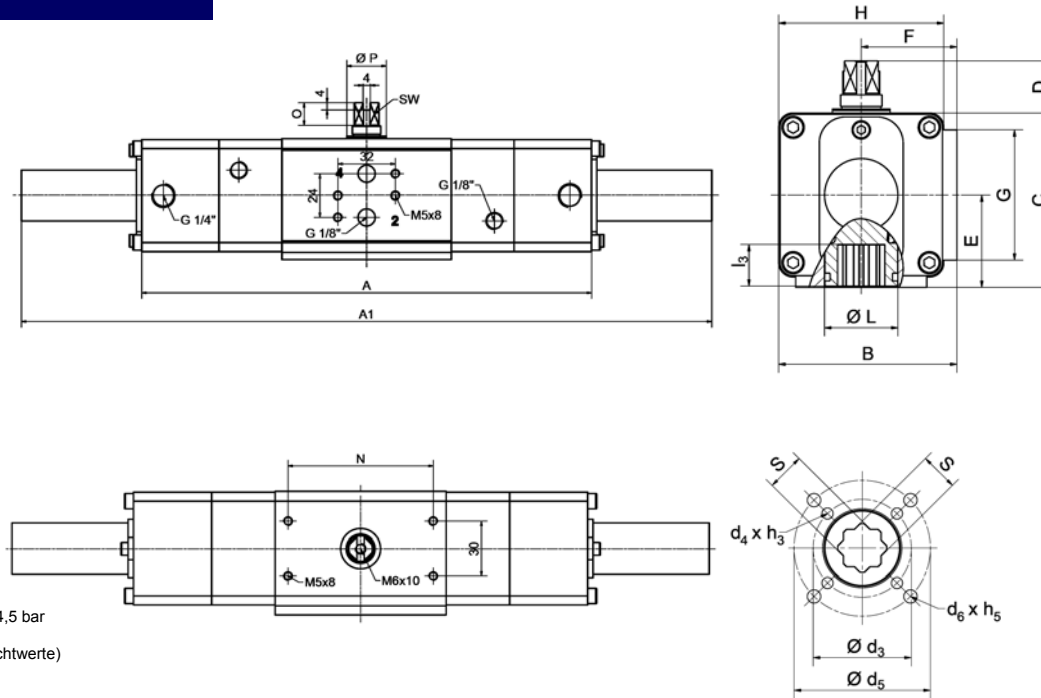
AMG-PESCH GmbH
Adam-Riese-Straße 1
D - 50996 Köln
Tel.: +49-(0) 22 36 - 89 16 - 0
Fax: +49-(0) 22 36 - 89 16 - 73
info@amg-pesch.com
www.amg-pesch.com

DOPPELKOLBEN-SCHWENKANTRIEBE

TYP DAD / DAF 90°

Baugröße	07
Gewicht [kg]	
Typ DAD	2,3
Füllvolumen [dm³]	
Typ DAD	0,2
Schaltzeiten [sek.] ¹⁾	
Typ DAD AUF	0,1
Typ DAD ZU	0,1

1) Schaltzeiten bei 4,5 bar
Steuerdruck
ohne Belastung (Richtwerte)



Typ	Feder- anzahl n	Feder- moment		Luftmoment Ma [Nm] bei Steuerdruck pe [bar]																											
				2 bar		2,5 bar		3 bar		3,5 bar		4 bar		4,5 bar		5 bar		5,5 bar		6 bar		6,5 bar		7 bar		7,5 bar		8 bar			
		MIN	MAX	MIN	MAX	MIN	MAX	MIN	MAX	MIN	MAX	MIN	MAX	MIN	MAX	MIN	MAX	MIN	MAX	MIN	MAX	MIN	MAX	MIN	MAX	MIN	MAX	MIN	MAX		
DAD 07	-	-		7,3		9,3		11,3		13,4		15,4		17,4		19,5		21,5		23,5		25,6		27,6		29,6		31,7			

Bauart	DAD
Baugröße	07
A	251
A1	385
B	68
C	67
D	20
E	35,5
F	36,5
G	50
H	63
K	-
Ø L	28
J	-
Ø M	-
N	80
O	12
Ø P	22
SW	12
Anschluss ISO 5211	F03 / F05
Ø d ₅	50
Ø d ₃	36
d ₄ x h ₃	M5x10
Anzahl der Schrauben	4
d ₆ x h ₅	M6x10
l ₃	16
s	14

AMG-PESCH®



an ERINS company

AMG-PESCH GmbH
Adam-Riese-Straße 1
D - 50996 Köln
Tel.: +49-(0) 22 36 - 89 16 - 0
Fax: +49-(0) 22 36 - 89 16 - 73
info@amg-pesch.com
www.amg-pesch.com