

## Technische Daten

<b>Bauart :</b>	<b>Pneumatischer Doppelkolben-Schwenkantrieb</b>
<b>Konstruktionsmerkmal :</b>	<b>Zahnstangen-Ritzel-Prinzip, Kolbenführung über Führungsstangen</b>
<b>Schwenkwinkel :</b>	<b>0°-135° (justierbar über ausblassichere, äußere Anschläge)</b>
<b>Steuerdruck :</b>	<b>mind. 2 bar, max. 8 bar</b>
<b>Steuermedium :</b>	<b>gefilterte, trockene Druckluft bzw. alle nicht aggressiven gasförmigen Medien</b>
<b>Umgebungstemperatur :</b>	<b>-25°C bis +80°C</b>
<b>Einbaulage :</b>	<b>beliebig</b>
<b>Korrosionsbeständigkeit :</b>	<b>innen und außen (Industrieatmosphäre)</b>
<b>Schmierung :</b>	<b>Dauerschmierung mit Schmierfett DIN 51825-K2K-30</b>
<b>Dichtelemente :</b>	<b>Perbunan-O-Ringe, 70 Shore</b>
<b>Oberflächenschutz :</b>	<b>Gehäuse: Hart-Eloxal</b>
<b>Deckel:</b>	<b>GLISS-COAT</b>
<b>Wartung und Inspektion :</b>	<b>Der AMG-Doppelkolben-Schwenkantrieb ist wartungsfrei.</b>
	<b>Voraussetzungen hierfür sind :</b>
	<ul style="list-style-type: none"><li>• fachgerechter Aufbau des Antriebes</li><li>• einwandfrei aufbereitetes Steuermedium</li><li>• normale Umgebungsverhältnisse</li></ul>

**angewandte Norm : DIN EN ISO 5211, DIN EN 15714-3, VDI / VDE 3845, DIN 79**



**SAD - 135°**

**AMG-PESCH®**

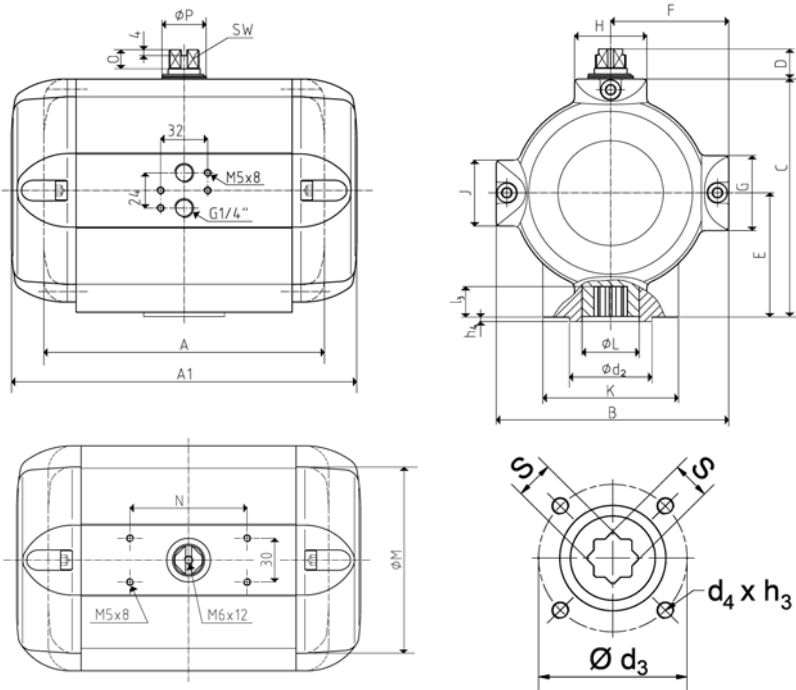


**AMG-PESCH GmbH**  
Adam-Riese-Straße 1  
D - 50996 Köln  
Tel.: +49-(0) 22 36 - 89 16 - 0  
Fax: +49-(0) 22 36 - 89 16 - 73  
[info@amg-pesch.com](mailto:info@amg-pesch.com)  
[www.amg-pesch.com](http://www.amg-pesch.com)

**AMG - DOPPELKOLBEN SCHWENKANTRIEBE**  
**TYP SAD 135°**

<b>Baugröße</b>	<b>30</b>
<b>Gewicht [kg]</b>	
<b>Typ SAD</b>	12,7
<b>Füllvolumen [dm³]</b>	
<b>Typ SAD</b>	4,4
<b>Schaltzeiten [sek.] <sup>1)</sup></b>	
<b>Typ SAD    AUF</b>	0,8
<b>Typ SAD    ZU</b>	0,8

1) Schaltzeiten bei 4,5 bar Steuerdruck  
ohne Belastung (standard Wertes)



<b>Bauart</b>	<b>SAD</b>
<b>Baugröße</b>	<b>30</b>
<b>A</b>	289
<b>A1</b>	-
<b>B</b>	174
<b>C</b>	174
<b>D</b>	20
<b>E</b>	89
<b>F</b>	87
<b>G</b>	50
<b>H</b>	64
<b>K</b>	90
<b>Ø L</b>	47
<b>J</b>	50
<b>Ø M</b>	145
<b>N</b>	80
<b>O</b>	12
<b>Ø P</b>	36
<b>SW</b>	17
<b>Anschluß ISO 5211</b>	<b>F10</b>
<b>Ø d<sub>2</sub></b>	70
<b>Ø d<sub>3</sub></b>	102
<b>d<sub>4</sub> x h<sub>3</sub></b>	M10x16
<b>Anzahl der Schrauben</b>	4
<b>h<sub>4</sub></b>	3
<b>l<sub>3</sub></b>	25
<b>s</b>	22

[illegible]

AMG-PESCH®

an **ERIKS** company

**AMG-PESCH GmbH**  
Adam-Riese-Straße 1  
D - 50996 Köln  
Tel.: +49-(0) 22 36 - 89 16 - 0  
Fax: +49-(0) 22 36 - 89 16 - 73  
[info@amg-pesch.com](mailto:info@amg-pesch.com)  
[www.amg-pesch.com](http://www.amg-pesch.com)