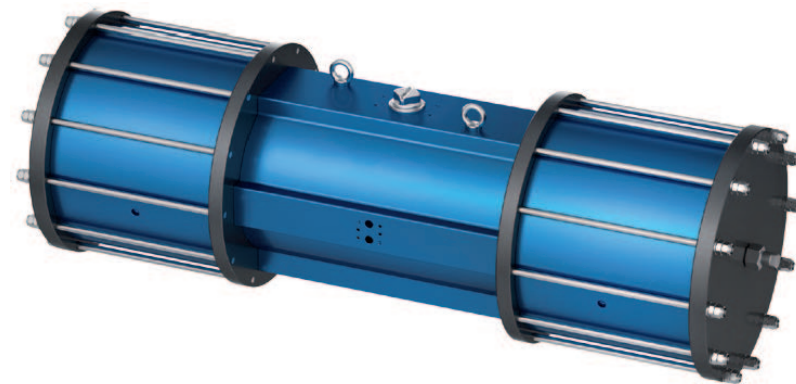


Technische Daten

Bauart :	Pneumatischer Doppelkolben Schwenkantrieb 180° doppelwirkend mit einer reproduzierbare federzentrierte 90° Mittelstellung
Konstruktionsmerkmale :	Zahnstangen-Ritzel-Prinzip, Kolbenführung über Führungsstangen
Schwenkwinkel :	Fester Schwenkwinkel 0° bis 180° (Standard) Federzentrierte 90° Mittelstellung
Steuerdruck :	min. 2 bar, max. 8 bar
Steuermedium :	gefilterte, trockene Druckluft
Umgebungstemperatur :	-25°C bis +80°C
Einbaulage :	beliebig
Korrosionsbeständigkeit :	Industrieatmosphäre
Schmierung :	Lebensdauerfettschmierung ISO 51825-K2K-30
Dichtelemente :	NBR-O-Ringe, 70 Shore
Oberflächenschutz :	Gehäuse eloxiert und farbnachverdichtet Deckel KTL Tauchlackierung
Wartung und Inspektion :	Der AMG-Doppelkolben-Schwenkantrieb ist innerhalb der Lebensdauer wartungsfrei. Voraussetzungen hierfür sind : <ul style="list-style-type: none">• fachgerechter Aufbau des Antriebes• einwandfrei aufbereitetes Steuermedium• normale Umgebungsverhältnisse• Einhaltung der bestimmungsgemäßen Verwendung (Siehe hierzu die Montage und Wartungsanleitung)
Angewandte Normen :	DIN EN ISO 5211, DIN EN 15714-3, VDI / VDE 3845, DIN 79



SADP - M 180°

AMG-**PESCH**®



AMG-**PESCH** GmbH
Adam-Riese-Straße 1
D - 50996 Köln
Tel.: +49-(0) 22 36 - 89 16 - 0
Fax: +49-(0) 22 36 - 89 16 - 73
info@amg-pesch.com
www.amg-pesch.com

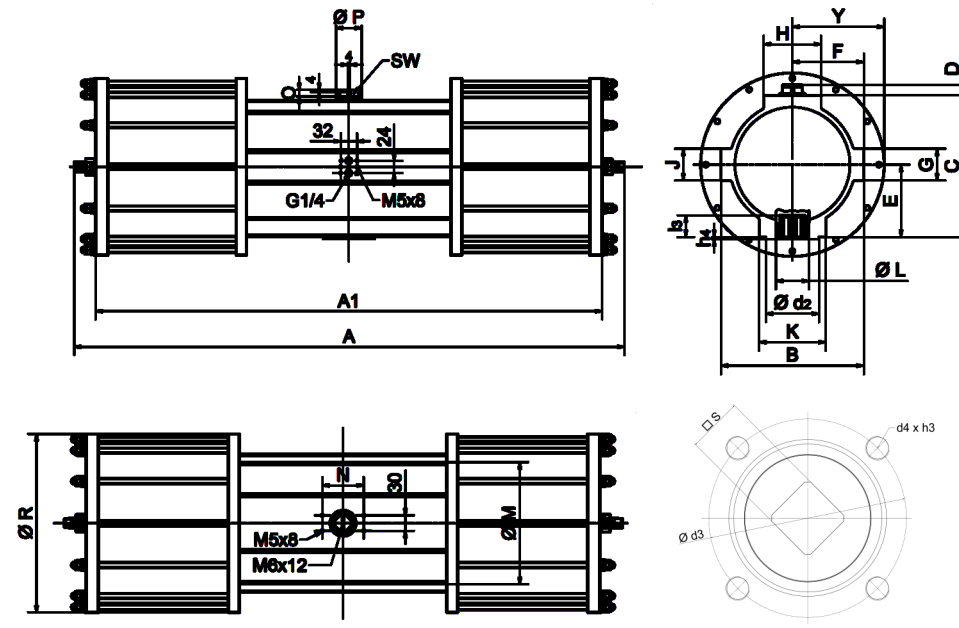
AMG - DOPPELKOLBEN SCHWENKANTRIEB

TYP SADP - M 180° BR03C

Baugröße	25
Gewicht [kg]	
Typ SADP - M	42
Füllvolumen [dm³]	
Typ SADP - M	6,7
Schaltzeiten [sek.] ¹⁾	
Typ SADP - M ²⁾ AUF	1,5
Typ SADP - M ²⁾ ZU	1,5

1) Schaltzeiten bei 4,5 bar Steuerdruck und ohne Belastung (Richtwerte)

2) Typ SADP-M mit 26 Federn



Typ	Federanzahl n	Federmoment		Luftmoment Ma [Nm] bei Steuerdruck pe [bar]																											
				Ms [Nm]		2 bar		2,5 bar		3 bar		3,5 bar		4 bar		4,5 bar		5 bar		5,5 bar		6 bar		6,5 bar		7 bar		7,5 bar		8 bar	
		MIN	MAX	MIN	MAX	MIN	MAX	MIN	MAX	MIN	MAX	MIN	MAX	MIN	MAX	MIN	MAX	MIN	MAX	MIN	MAX	MIN	MAX	MIN	MAX	MIN	MAX	MIN	MAX	MIN	MAX
SADP-M 25	-	-	-	61	79	98	115	133	151	169	187	205	223	240	257	275															
	12	72	121																												
	14	85	141																												
	18	109	181																												
	20	121	202																												
	24	145	242																												
	26	157	262																												
	28	169	282																												
	32	193	322																												
	34	205	343																												

Bauart	SADP - M
Baugröße	25
A	741
A1	682
B	154,5
C	159
D	20
E	83
F	78,5
G	50
H	48
K	90
Ø L	38
J	44
Ø M	130
N	80
O	12
Ø P	30
Ø R	229
Y	110
SW	17
Anschluss ISO 5211	F07
Ø d2	55
Ø d3	70
d4 x h3	M8x13
Anzahl der Schrauben	4
h4	3
l3	20
s	17

AMG-PESCH®



AMG-PESCH GmbH
Adam-Riese-Straße 1
D - 50996 Köln
Tel.: +49-(0) 22 36 - 89 16 - 0
Fax: +49-(0) 22 36 - 89 16 - 73
info@amg-pesch.com
www.amg-pesch.com